

腎臓専門医の研修単位認定のための セルフトレーニング問題

平成 15 年学術総会にて、セルフトレーニング問題に解答し、60%以上の正答が得られた腎臓専門医の方々に研修単位として 5 単位を認定することが決定されました。

平成 20 年度として、セルフトレーニング問題を掲載します。解答用紙(あるいはコピー)に答えを記入して、日本腎臓学会事務局に郵送してください。その際に、手数料を 2,000 円振り込んでください。振り込みが確認された後で採点を行います。

詳細は下記手順を参照してください。

手 順(対象：腎臓専門医を取得されている方)

問題(日腎会誌 50 巻 5 号掲載)に解答し、郵送。

郵便局にて各自記入の上お振込下さい	
口座番号	00130-6-548628
加入者名	(社)日本腎臓学会 専門医制度委員会
通信欄	セルフトレーニング問題手数料として
払込人住所氏名	連絡先・氏名を記入して下さい

手数料 2,000 円振り込み

締め切り：平成 20 年 9 月 26 日(金)当日消印有効

正解と解説(日腎会誌 50 巻 8 号 11 月末発行予定に掲載)

採点結果と単位認定証を郵送：認定単位数は、学会に自動的に追加更新。

ご不明な点がありましたら、事務局：専門医制度委員会担当 西村までご連絡下さい。

解答用紙送付先

〒113-0033 東京都文京区本郷 3-28-8 日内会館 2 階
(社)日本腎臓学会・専門医制度委員会 宛

卒前・卒後教育委員会 委員長：今井裕一
セルフトレーニング問題担当：小原まみ子

問題 1 巣状分節性糸球体硬化症を起こすことが知られている遺伝子異常はどれか。2 つ選べ。

- a . Nephrin
- b . CD2-AP
- c . Actinin-4
- d . Integrin
- e . Podoplanin

問題 2 管内増殖性腎炎を起こすことが知られている病原体はどれか。2 つ選べ。

- a . *Klebsiella pneumoniae*
- b . Parvovirus B19
- c . A 群 β 溶連菌
- d . *E. coli*
- e . Adenovirus

問題 3 疾患と遺伝子異常についての組み合わせで正しいものはどれか。2 つ選べ。

- a . Dent 病——上皮型 Na チャネル
- b . Fabry 病—— α ガラクトシダーゼ
- c . 多発性嚢胞腎——ポドシン
- d . Alport 症候群——ラミニン
- e . フィンランド型先天性ネフローゼ——ネフリン

問題 4 60 歳の男性。数カ月前から両手の先端部のしびれ感と運動障害が徐々に強くなってきている。1 カ月前から下肢の浮腫に気づき来院した。眼底検査で異常はない。尿検査では蛋白尿(3+) (定量 3.5 g/日), 潜血反応(-)

本症例の診断はどれか、次頁の a~m のなかから 1 つ選べ。

問題 5 65 歳の女性。1 カ月前に発熱, 咳, 痰があり上気道炎として治療を受けた。その後軽快したが, 左下腿の伸側と右足首の知覚異常があり来院した。両下肺でベルクロ音が聴取された。眼底検査で異常はない。尿検査では蛋白尿(2+) (定量 1.5 g/日), 潜血反応(2+), 沈渣で赤血球多数

本症例の診断はどれか、次頁の a~m のなかから 1 つ選べ。

問題 6 20 歳の女性。1 カ月前から関節痛があった。2 週間前に, バス旅行の後から顔面に発赤が出現し, 全身倦怠感が持続するため来院した。口腔内に潰瘍がある。尿検査では蛋白尿(2+) (定量 2.5 g/日), 潜血反応(2+), 沈渣で赤血球多数

本症例の診断はどれか、下記の a～m のなかから 1 つ選べ。

- a. 微小変化型
- b. 膜性腎症
- c. 膜性増殖性糸球体腎炎
- d. IgA 腎症
- e. 巣状分節性糸球体硬化症
- f. 半月体形成性糸球体腎炎
- g. 管内増殖性糸球体腎炎
- h. 糖尿病性腎症
- i. アミロイド腎症
- j. 溶血性尿毒症症候群
- k. ループス腎炎
- l. 紫斑病性腎炎
- m. Wegener 肉芽腫症

問題 7 腎生検 HE 染色像を図 1 に示す。

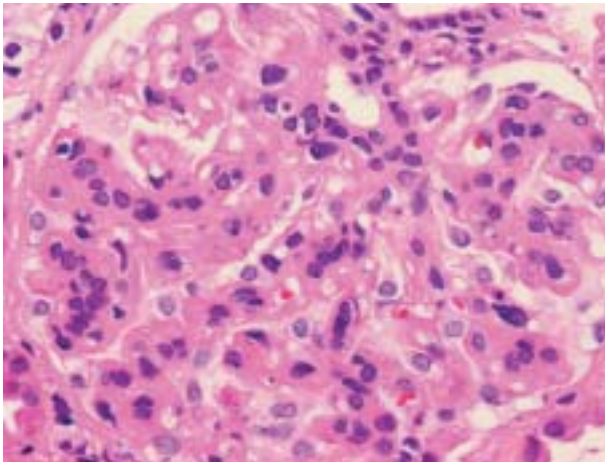


図 1

検査で異常となる可能性の最も低いものはどれか。

- a. HCV
- b. HbA_{1c}
- c. 血清補体価
- d. 抗リン脂質抗体
- e. 尿中 Bence Jones 蛋白

問題 8 腎生検 AZAN 染色像を図 2 に示す。

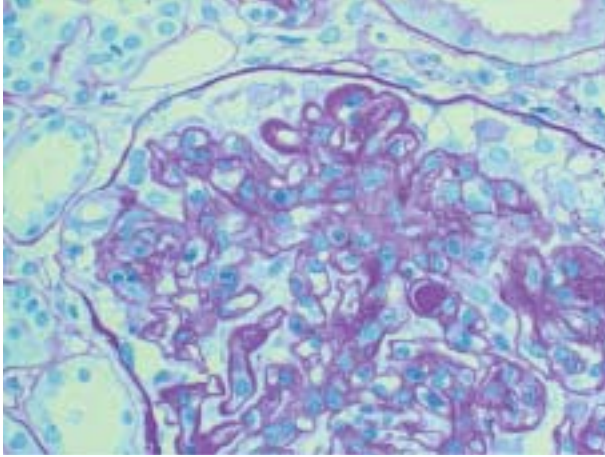


図 2

所見としてみられないものはどれか。2つ選べ。

- a. 硝子様塞栓
- b. 半月体形成
- c. ワイヤーループ
- d. メサングウム増殖
- e. フィブリンキャップ

問題 9 腎生検 蛍光抗体法(IgG)を図 3 に示す。

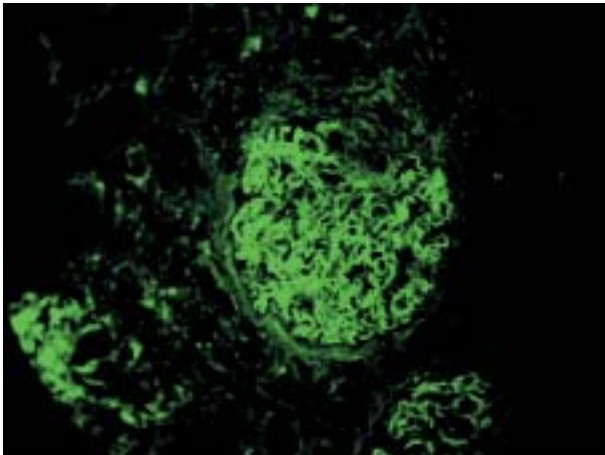


図 3

臨床症状として起こりうるものはどれか。1つ選べ。

- a. 肺出血
- b. 顔面紅斑
- c. 悪性腫瘍
- d. 手根管症候群
- e. 緩徐な進行のネフローゼ症候群

<症例 32歳の男性>

昨年の職場健診で初めて尿異常を指摘されたが放置していた。本年の職場健診でも尿異常(尿蛋白(2+), 潜血反応(2+))を指摘され受診した。血圧 138/82 mmHg, 尿検査: 尿蛋白定量 250 mg/dL, 赤血球 3~10/HPF, 尿中 Cr 125 mg/dL, 血液検査: TP 6.0 g/dL, Alb 3.2 g/dL, BUN 18 mg/dL, Cr 1.1 mg/dL, クレアチニンクリアランス 86 mL/分

問題 10 1日尿蛋白量の推定量として妥当なものはどれか。

- a. 0.5 g
- b. 1.25 g
- c. 2.0 g
- d. 2.5 g
- e. 3.5 g

問題 11 家族歴で母方のおじに腎疾患があるということが判明した。

疑う疾患と検査の組み合わせで妥当なものはどれか。2つ選べ。

- a. 多発性嚢胞腎——眼底検査
- b. Alport 症候群——角膜検査
- c. ネフロン瘦——聴力検査
- d. Fanconi 症候群——神経伝導速度
- e. Fabry 病——心エコー

問題 12 超音波ガイド下腎生検(針生検)を予定したが、一般的に腎生検が禁忌となる状況はどれか。2つ選べ。

- a. 腎のサイズ 8 cm
- b. 出血時間 2分
- c. 腎盂腎炎
- d. 急性腎不全
- e. ネフローゼ

腎生検を行った。PAS 染色像を図 4 に示す。

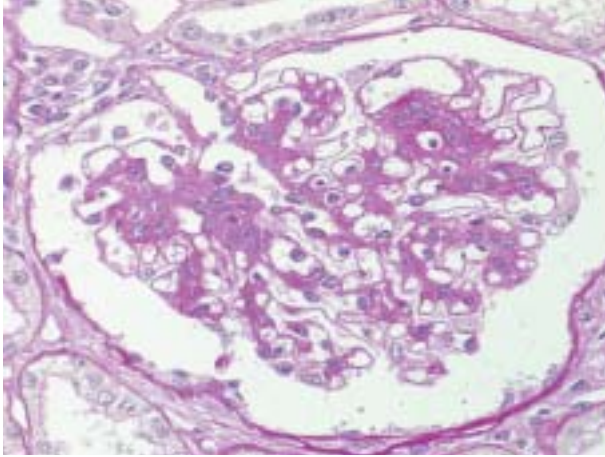


図 4

問題 13 予後を悪化させる因子として可能性の低いものはどれか。2つ選べ。

- a. 血尿の程度
- b. 蛋白尿の程度
- c. 喫煙 20本/日
- d. 飲酒 日本酒2合/日
- e. 血圧 140/90 mmHg 以上

<症例 69歳の女性>

高血圧があり外来通院中。2年前に脳梗塞に罹患したが、機能は回復していた。降圧薬を内服し外来血圧は160/80 mmHg程度であった。数日前より尿路感染による熱発を契機として食事が摂れず、ぐったりしてきたとのことで救急搬送された。

身体所見：推定体重50 kg程度。臥位血圧110/66 mmHg，脈拍110/分，体温37.8°C

尿比重1.030，尿中Na 13 mEq/L，尿中Cr 50 mg/dL

血液検査：Na 130 mEq/L，K 5.0 mEq/L，Cl 96 mEq/L，TP 7.0 g/dL，Alb 4.4 g/dL，BUN 45 mg/dL，Cr 2.0 mg/dL，血糖 230 mg/dL，HbA_{1c} 6.0%

動脈血ガス分析：pH 7.23，PO₂ 75Torr，PCO₂ 33Torr，HCO₃⁻14 mEq/L

問題 14 腎不全の原因に関して FENa として最も近い値はどれか。

- a. 0.1
- b. 0.5
- c. 1.0
- d. 1.5
- e. 5.0

問題 15 酸塩基平衡に関して妥当なものはどれか。1 つ選べ。

- a. アニオンギャップ正常の代謝性アシドーシス
- b. アニオンギャップ正常の代謝性アシドーシス+呼吸性アルカローシス
- c. アニオンギャップ増大の代謝性アシドーシス
- d. アニオンギャップ増大の代謝性アシドーシス+呼吸性アルカローシス
- e. アニオンギャップ増大の代謝性アシドーシス+呼吸性アシドーシス

問題 16 追加検査で異常となる可能性の高いものはどれか。1 つ選べ。

- a. ADH
- b. 血漿浸透圧
- c. 血清乳酸値
- d. 尿ケトン体
- e. 血清 Ca 値

問題 17 最も適切な輸液はどれか。

- a. 5%ブドウ糖液
- b. 生理食塩液
- c. 2号液
- d. 3号液
- e. 4号液

<症例 45歳の男性>

糖尿病性腎症がありネフローゼ症候群を呈している。次第に腎機能が低下し、現在、TP 5.5 g/dL, Alb 2.5 g/dL, BUN 90 mg/dL, Cr 7.0 mg/dL である。

問題 18 この患者で減量する必要のない薬剤はどれか。2 つ選べ。

- a. アカルボース
- b. グリクラジド
- c. 塩酸メトホルミン
- d. グリベンクラミド
- e. 塩酸ピオグリタゾン

問題 19 血液透析を開始し 5 年が経過した。

Ca 10.2 mg/dL, P 6.2 mg/dL, intact PTH 380 pg/mL であった。妥当な治療はどれか。2 つ選べ。

- a. 活性型ビタミン D
- b. 沈降炭酸 Ca
- c. シナカルセト
- d. 塩酸セベラマー
- e. 副甲状腺摘出術

問題 20 透析アミロイドーシスが原因と思われる骨病変はどれか。2 つ選べ。

- a. 骨軟化症
- b. 線維性骨炎
- c. 無形成骨症
- d. 骨嚢胞病変
- e. 破壊性脊椎関節症(DSA)

問題 21 血中(1-3) β -D-glucan の濃度測定に最も影響を及ぼす透析膜はどれか。1 つ選べ。

- a. ポリスルホン(PS)膜
- b. 修飾再生セルロース膜
- c. ポリアクリロニトリル(PAN)膜
- d. セルローストリアセテート(CTA)膜
- e. ポリメチルメタクリレート(PMMA)膜

<症例 45 歳の男性>

慢性腎炎から腎不全になり 5 年前から血液透析を行っている。
腎移植を考慮中である。

問題 22 ドナーとして可能な場合はどれか。2 つ選べ。

- a. 年齢 20 歳の娘
- b. 年齢 70 歳の母親
- c. 尿蛋白量 0.25 g/日の姉
- d. 家庭血圧 144/94 mmHg の兄
- e. 5 年前に早期胃癌を内視鏡的に手術した 65 歳の叔父

問題 23 移植腎に再発する可能性の低い疾患はどれか。2つ選べ。

- a. IgA 腎症
- b. 膜性腎症
- c. ループス腎炎
- d. Dense deposit 病
- e. 巣状分節性糸球体硬化症

問題 24 腎移植の免疫抑制療法の有害事象として誤った組み合わせはどれか。2つ選べ。

- a. シクロスポリン———歯肉増殖
- b. タクロリムス———振戦
- c. ミコフェノール酸———糖尿病
- d. Anti CD 25———発熱
- e. エベロリムス———高脂血症

問題 25 腎移植後にみられる尿路感染症の原因となる病原体はどれか。2つ選べ。

- a. ニューモシスチス
- b. アデノウイルス
- c. コロナウイルス
- d. サイトメガロウイルス
- e. BK ウイルス